

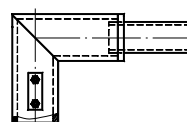
WYSIĘGNIKI DO MOCOWANIA OPRAW OŚWIETLENIOWYCH NA SŁUPACH

TYPU

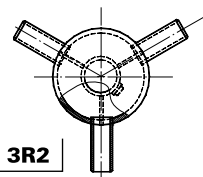
EOC

EO

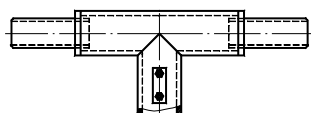
ETO



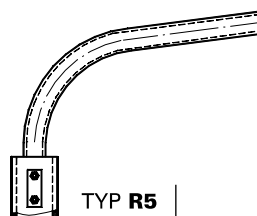
TYP R1



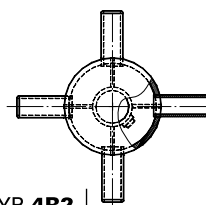
TYP 3R2



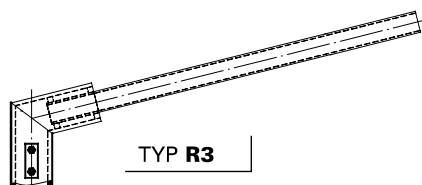
TYP 2R1



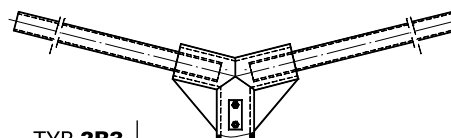
TYP R5



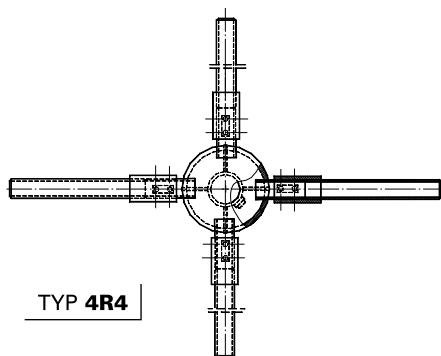
TYP 4R2



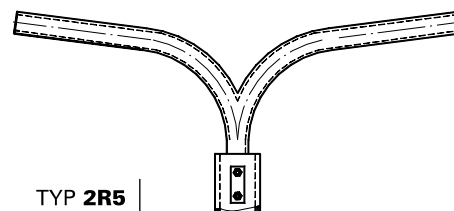
TYP R3



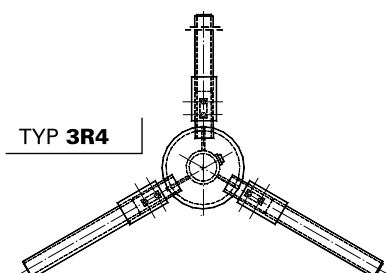
TYP 2R3



TYP 4R4



TYP 2R5



TYP 3R4



WYSIĘGNIKI DO MOCOWANIA OPRAW OŚWIETLENIOWYCH NA SŁUPACH

TYPY

EOC, EO, ETO



Typ wysięgnika	Liczba ramion	Długość ramion [mm]	Kąt nachylenia ramion	Średnica ramion [mm]; [cale]	Wysokość wysięgnika [mm]	Ciężar [kg]
R1 2R1	1 (R1) 2 (2R1)	110	0°	Ø 48 (R 1 1/2")	148	2,0 (R1) 4,3 (2R1)
				Ø 60 (R 1")		2,2 (R1) 4,6 (2R1)
				Ø 76 (R 2 1/2")		1,75 (R1) 3,6 (2R1)
3R2 4R2	3 (3R2) 4 (4R2)	110	0°	Ø 48 (R 1 1/2")	153	4,6 (3R2) 5,0 (4R2)
R3 2R3	1 (R3) 2 (2R3)	500	0°	Ø 48 (R 1 1/2")	130	4,5 (R3) 6,5 (2R3)
			5°		175	
			10°		215	
			15°		265	
		1000	0°	Ø 48 (R 1 1/2")	130	6,2 (R3) 9,9 (2R3)
			5°		215	
			10°		305	
			15°		395	
		1500	0°	Ø 48 (R 1 1/2")	130	7,9 (R3) 13,2 (2R3)
			5°		260	
			10°		395	
			15°		530	
3R4 4R4	3 (3R4) 4 (4R4)	500	0°	Ø 48 (R 1 1/2")	155	11,5 (3R4) 14,4 (4R4)
			5°		190	
			10°		230	
			15°		270	
		1000	0°	Ø 48 (R 1 1/2")	155	16,6 (3R4) 21,0 (4R4)
			5°		190	
			10°		230	
			15°		270	
		1500	0°	Ø 48 (R 1 1/2")	155	21,7 (3R4) 28,0 (4R4)
			5°		280	
			10°		405	
			15°		540	
R5 2R5	1 (R5) 2 (2R5)	500	0°	Ø 48 (R 1 1/2")	155	3,9 (R5) 7,7 (2R5)
			5°		385	
			10°		435	
			15°		475	
		1000	0°	Ø 48 (R 1 1/2")	355	4,8 (R5) 9,5 (2R5)
			5°		435	
			10°		520	
			15°		605	
		1500	0°	Ø 48 (R 1 1/2")	355	6,4 (R5) 12,7 (2R5)
			5°		475	
			10°		605	
			15°		735	
		2000	0°	Ø 48 (R 1 1/2")	355	8,0 (R5) 15,9 (2R5)
			5°		520	
			10°		695	
			15°		865	

UWAGA:

- Wysięgniki przystosowane są do współpracy z kołpakami typu K1 i K2.
- W przypadku wysięgników o konstrukcji innej niż podano na rysunkach do zamówienia należy dołączyć szkic wraz z odpowiednimi wymiarami.
- Szczegółowe dane (wymiary oraz ciężar) dotyczące wysięgników przedstawionych na rysunkach udostępniane są na życzenie klienta.

PRZEDSIĘBIORSTWO PRODUKCJI STRUNOBETONOWYCH ŻERDZI WIROWANYCH „WIRBET” S.A.

63-400 Ostrów Wielkopolski, ul. Chłapowskiego 51

tel. (062) 592 41 44, 736 26 17; sprzedaż: tel./fax (062) 736 40 18

<http://www.wirbet.com.pl> e-mail: wirbet@wirbet.com.pl

ODDZIAŁ W PILE: 64-920 Piła, ul. Walki Młodych 108; tel. (067) 212 35 58, 212 35 44